

CURSO FORMATIVO EN ASISTENCIA PERSONAL



Del 22 de noviembre al
1 de diciembre de 2022

ORGANIZA 

COCEMFE
Asturias

FINANCIA



**GOBIERNO DEL
PRINCIPADO DE ASTURIAS**

Financiado por el Gobierno del Principado de Asturias a cargo de: Subvención destinadas a la realización de programas de interés general en el Principado de Asturias con cargo a la asignación tributaria del IRPF.

El **OBJETIVO** de este curso es *formar y capacitar sobre un desconocido servicio de apoyo a la vida independiente* y está dirigido, principalmente, a personas que quieran completar su formación y/o profundizar en la figura de la asistencia personal, así como a todas las personas interesadas en trabajar como asistentes personales.

Su metodología es presencial. Dará inicio el próximo **21 de noviembre hasta el 1 de diciembre de 2022** en la sede de COCEMFE Asturias sita en la calle Dr. Avelino González, 5 bajo en Gijón.

El curso ha sido consensuado en el grupo de trabajo de asistencia personal del **CERMI** (*Comité Autonómico de Entidades de Representantes de Personas con Discapacidad*).

Consta de **9 módulos de contenidos** que se imparten en **50 horas**.

NOVIEMBRE

CRONOGRAMA DEL CURSO

Lunes 21	Martes 22	Miércoles 23	Jueves 24	Viernes 25	Sábado 26	Domingo 27
Módulo 1 9:00 a 14:30 h 5,5 horas	Módulo 2 9:00 a 14:30 h 5,5 horas	Módulo 2 9:00 a 14:30 h 5,5 horas	Módulo 3 9:00 a 14:30 h 5,5 horas	Módulo 4 9:00 a 14:30 h 5,5 horas		
DICIEMBRE						
Lunes 28	Martes 29	Miércoles 30	Jueves 1	Viernes 2	Sábado 3	Domingo 4
Módulo 5 9:00 a 14:30 h 5,5 horas	Módulo 6 9:00 a 14:30 h 5,5 horas	Módulo 7 9:00 a 14:30 h 5,5 horas	Módulo 8 9:00 a 14:30 h 5,5 horas			

ESTRUCTURA DE CONTENIDOS

Módulo 1

Fundamentos de vida independiente.
Proyecto de vida.

Módulo 2

Asistencia personal.

Módulo 3

Introducción al modelo de atención integral y centrada en la persona.

Módulo 4

Atención sociosanitaria en la asistencia personal.

Módulo 5

Promoción y prevención de la salud.
Primeros auxilios dirigidos a personas en situación de dependencia

Módulo 6

Relación profesional y confidencialidad.

Módulo 7

Aspectos legales, éticos y jurídicos de la asistencia personal.

Módulo 8

La interacción social. Habilidades sociales y comunicación. La empatía. (Herramientas para la asistencia personal)

Módulo 9

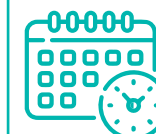
Introducción a productos de apoyo y herramientas para la prevención

Módulo 1

FUNDAMENTOS DE VIDA INDEPENDIENTE PROYECTO DE VIDA



Módulo formativo impartido por:
D. Francisco Cividanes Pita
Coordinación Asistencia Personal Área Norte
COGAMI - COCEMFE Galicia



Lunes 21 de noviembre
09:00 a 14:30 h
Total horas: 5,5

CONTENIDO FORMATIVO

1. Discapacidad y dependencia

- Evolución en la concepción de la discapacidad.
- Dependencia.
- Discapacidad.

2. Evolución en la concepción de la discapacidad. Modelo de prescindencia

- Modelo médico-rehabilitador.
- Orígenes del concepto de vida independiente.
- Modelo de Vida Independiente y el Modelo Social.

3. Conceptualización

- La filosofía de vida independiente.
- Orientación a proyectos de vida independiente.
- Derechos humanos y civiles, igualdad de oportunidades y la no-discriminación.
- Autodeterminación.
- La importancia de ejercer el control sobre la propia vida y asumir riesgos y responsabilidades.

Módulo 2

ASISTENCIA PERSONAL



Módulo formativo impartido por:
D. Francisco Cividanes Pita
Coordinación Asistencia Personal Área Norte
COGAMI - COCEMFE Galicia



Martes 22 de noviembre
09:00 a 14:30 h

Total horas: 5,5

CONTENIDO FORMATIVO

- ¿Qué es la Asistencia Personal?
- Qué no es la asistencia personal.
Cuidar vs Asistir.
- Funciones y tareas de el/la Asistente/a Personal.
- Perfil del el/la Asistente/a Personal.
- Apoyo en la realización de las Actividades Básicas de la Vida Diaria (ABVD) y las Actividades Instrumentales de la Vida Diaria (AIVD).
- Ámbitos de actuación de el/la Asistente/a Personal en el ciclo vital de la persona: Intimidad, familia, amigos, trabajo, formación, sanidad, servicios sociales, etc.
- Planificar las actuaciones de la asistencia personal. Planes de Vida Independiente. Planes Personales de Apoyo.

Módulo 3

INTRODUCCIÓN AL MODELO DE ATENCIÓN INTEGRAL Y CENTRADA EN LA PERSONA



Módulo formativo impartido por:
Dña. Cristina Sánchez Frutos
Trabajadora social COCEMFE Asturias



Miércoles 23 de noviembre
 09:00 a 14:30 h
 Total horas: 5,5

CONTENIDO FORMATIVO

1. Dependencia y discapacidad

- Conceptos básicos.
- Ley 39/2006, de 14 de diciembre, de Promoción de la Autonomía Personal y Atención a las personas en situación de dependencia.
- Clasificación de las discapacidades:
 - Discapacidad física.
 - Discapacidad organica.
 - Discapacidad sensorial y de la comunicación.
 - Discapacidad intelectual.
 - Discapacidad psíquica.
- Necesidades psicosociales de las personas con discapacidad.

2. Modelo de atención integral y centrada en la persona

- Fundamentos y antecedentes en la AICP.
- Conceptos básicos en la AICP.
- Aplicaciones de la AICP en diferentes recursos
Habilidades sociales y de comunicación para la vida.

3. Plan de vida. Intervención

- Plan individual de vida independiente (PIVI).
- Objetivos y plan de intervención.
- Toma de decisiones del protagonista de la intervención.
- Seguimiento de casos.

Módulo 4

ATENCIÓN SOCIOSANITARIA EN LA ASISTENCIA PERSONAL



Módulo formativo impartido por:
Dña. Emma Cabeza Valdés
Terapeuta ocupacional



Jueves 24 de noviembre
09:00 a 14:30 h
Total horas: 5,5

CONTENIDO FORMATIVO

1. Atención socio-sanitaria. Apoyo personal

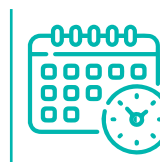
- La piel. Procedimientos de higiene y aseo del paciente.
- Sistema esquelético-muscular. Posiciones corporales y movilizaciones.
- Constantes vitales.
- Úlceras por presión. Prevención, tratamiento y cuidados.
- Alimentación y nutrición. Apoyo a la ingesta.
- Ayudas técnicas.

Módulo 5

PROMOCIÓN Y PREVENCIÓN DE LA SALUD PRIMEROS AUXILIOS DIRIGIDOS A PERSONAS EN SITUACIÓN DE DEPENDENCIA



Módulo formativo impartido por:
CRUZ ROJA



Viernes 25 de noviembre
09:00 a 14:30 h

Total horas: 5,5

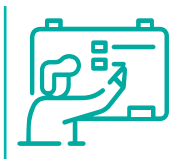
CONTENIDO FORMATIVO

1. Fundamentos básicos de los primeros auxilios dirigidos a personas en situaciones de dependencia con capacidad de autodeterminación

- Socorrismo: aspectos generales.
- Autoprotección. Seguridad en la intervención.
- Evaluación inicial.
- Soporte Vital Básico. Reanimación Cardio Pulmonar (RCP).
- El Botiquín.

Módulo 6

RELACIÓN PROFESIONAL Y CONFIDENCIALIDAD



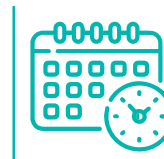
Módulo formativo impartido por:

Dña. M^a Ángeles Ceinos Suárez

Docente en la Universidad de Oviedo

Dña. María Ludivina Valvidares Suárez

Docente en la Universidad de Oviedo



Lunes 28 de noviembre

09:00 a 14:30 h

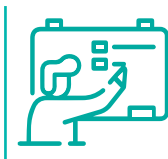
Total horas: 5,5

CONTENIDO FORMATIVO

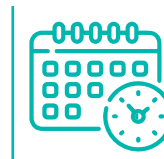
- La Convención Internacional sobre los Derechos de las Personas con Discapacidad.
- Ética de la Asistencia Personal: respeto de los límites de actuación y la deontología profesional.
- La información obtenida y el secreto profesional.
- La confidencialidad.
- Respeto a la intimidad personal.
- Respeto a la autodeterminación y toma de decisiones.

Módulo 7

ASPECTOS LEGALES, ÉTICOS Y JURÍDICOS DE LA ASISTENCIA PERSONAL



Módulo formativo impartido por:
Dña. M^a Ángeles Ceinos Suárez
Docente en la Universidad de Oviedo
Dña. María Leonor Suárez Llanos
Docente en la Universidad de Oviedo



Martes 29 de noviembre
09:00 a 14:30 h
Total horas: 5,5

CONTENIDO FORMATIVO

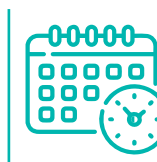
- Protección legal de los menores.
- Ley 39/2006 de Promoción de la Autonomía Personal y Atención a Personas en situación de Dependencia.
- Aspectos legales en la relación laboral.
- Responsabilidades de la persona receptora de la prestación económica de AP.
- Responsabilidades de los/as asistentes/as personales.

Módulo 8

LA INTERACCIÓN SOCIAL. HABILIDADES SOCIALES Y COMUNICACIÓN. LA EMPATÍA (Herramientas para la Asistencia Personal)



Módulo formativo impartido por:
Dña. Jessica García Brión
Trabajadora social COCEMFE Asturias



Miércoles 30 de noviembre
09:00 a 14:30 h
Total horas: 5,5

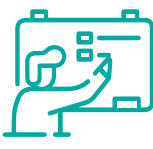
CONTENIDO FORMATIVO

1. Habilidades sociales y de comunicación

- Habilidades sociales y de comunicación para la vida.
- Aptitudes, actitudes y comportamientos.
- Empatía, escucha activa y comunicación eficaz.
- La comunicación verbal u no verbal.
- Barreras de comunicación.
- Técnicas para la resolución de conflictos: Mediación y resolución.

Módulo 9

INTRODUCCIÓN A PRODUCTOS DE APOYO Y HERRAMIENTAS PARA LA PREVENCIÓN



Módulo formativo impartido por:

Dña. Susana Calvo Toledo

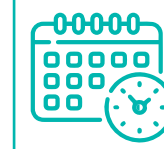
Oficina de Accesibilidad COCEMFE Asturias

Dña. Susana Calvo Toledo

Técnico en Ortoprótisis y Productos de Apoyo Mundoabuelo

D. Gil Barrero Llano

Asesor en Tecnología de Apoyo



Jueves 1 de diciembre
09:00 a 14:30 h

Total horas: 5,5

CONTENIDO FORMATIVO

1. Accesibilidad y diseño universal

- Barreras arquitectónicas y accesibilidad.

2. Productos de apoyo

- Qué son. Prevención y promoción.
- Clasificación.
- Manejo.
- Mantenimiento.
- Nociones básicas en sistemas de comunicación: sistemas alternativos y aumentativos a la lengua oral.

3. Herramientas para la prevención

- Higiene postural y ergonomía en el trabajo. Pausas activas.
- Dinámica de la relación de ayuda: Adaptación, dificultades, límites y prevención de riesgos psicológicos: El síndrome del “burn-out” profesional.
- Prevención del estrés.

CONFEDERACIÓN ESPAÑOLA DE PERSONAS CON DISCAPACIDAD FÍSICA
Y ORGÁNICA DE ASTURIAS

C/ Dr. Avelino González, 5 Bajo
33211 Gijón, Asturias

www.cocemfeasturias.es

ORGANIZA 

COCEMFE
Asturias

FINANCIA



**GOBIERNO DEL
PRINCIPADO DE ASTURIAS**